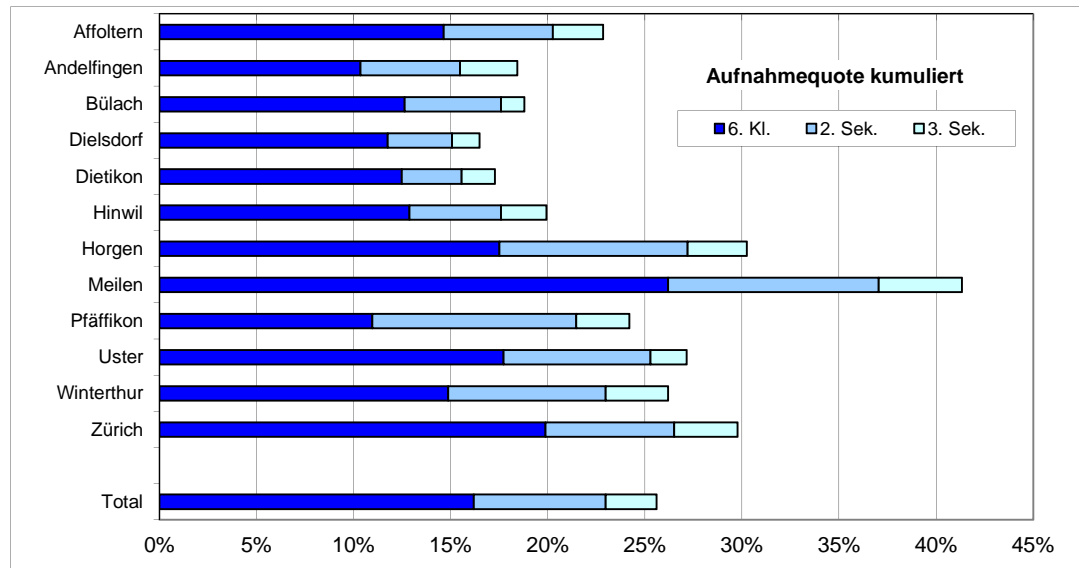


# ZAP 2013: Aufnahme in die Lang- und Kurzgymnasien, je Bezirk

Bezirk nach Wohngemeinde	Langgymnasium					Kurzgymnasium ab 2. Sek.					Kurzgymnasium ab 3. Sek.					kumuliert		
	Geprüfte	Aufnahme	6. Schul- jahr	Prüfungs- quote	Aufnahme- quote	Geprüfte	Aufnahme	8. Schul- jahr	Prüfungs- quote	Aufnahme- quote	Geprüfte	Aufnahme	9. Schul- jahr	Prüfungs- quote	Aufnahme- quote	Geprüfte	Aufnahme	Aufnahme- quote
Affoltern	124	78	533	23.3%	14.6%	64	30	534	12.0%	5.6%	23	14	538	4.3%	2.6%	211	122	22.9%
Andelfingen	65	35	338	19.2%	10.4%	35	18	351	10.0%	5.1%	18	11	374	4.8%	2.9%	118	64	18.4%
Bülach	340	171	1355	25.1%	12.6%	153	67	1348	11.4%	5.0%	48	16	1334	3.6%	1.2%	541	254	18.8%
Dielsdorf	226	104	885	25.5%	11.8%	109	29	873	12.5%	3.3%	36	13	927	3.9%	1.4%	371	146	16.5%
Dietikon	185	97	777	23.8%	12.5%	87	27	877	9.9%	3.1%	40	13	762	5.2%	1.7%	312	137	17.3%
Hinwil	256	125	971	26.4%	12.9%	89	43	913	9.7%	4.7%	60	25	1066	5.6%	2.3%	405	193	19.9%
Horgen	349	184	1051	33.2%	17.5%	198	101	1042	19.0%	9.7%	97	37	1216	8.0%	3.0%	644	322	30.2%
Meilen	387	254	970	39.9%	26.2%	227	106	976	23.3%	10.9%	111	46	1076	10.3%	4.3%	725	406	41.3%
Pfäffikon	136	68	620	21.9%	11.0%	99	62	591	16.8%	10.5%	25	16	585	4.3%	2.7%	260	146	24.2%
Uster	373	209	1179	31.6%	17.7%	180	92	1216	14.8%	7.6%	87	24	1292	6.7%	1.9%	640	325	27.2%
Winterthur	379	217	1460	26.0%	14.9%	239	128	1576	15.2%	8.1%	96	53	1652	5.8%	3.2%	714	398	26.2%
Zürich	913	535	2691	33.9%	19.9%	395	163	2463	16.0%	6.6%	232	85	2604	8.9%	3.3%	1 540	783	29.8%
Kanton ZH	3 733	2 077	12 830	29.1%	16.2%	1 875	866	12 760	14.7%	6.8%	873	353	13 426	6.5%	2.6%	6 481	3 296	25.6%
Ausserhalb ZH	21	11				12	7				13	4				46	22	
Total	3 754	2 088				1 887	873				886	357				6 527	3 318	



**Prüfungsquote und Aufnahmequote** beziehen sich jeweils auf die Gesamtzahl Schülerinnen und Schüler der gleichen Klassenstufe im Bezirk. Die **Erfolgsquote** bezieht sich auf die geprüften Schülerinnen und Schüler.

Die **Prüfungsquote** ist der Anteil Schülerinnen und Schüler, die an der Aufnahmeprüfung teilnehmen.

Die **Aufnahmequote** bezieht sich auf die Gesamtzahl Schülerinnen und Schüler der gleichen Klassenstufe. Diese entspricht dem Anteil Schülerinnen und Schüler der gleichen Klassenstufe, welche die Aufnahmeprüfung bestanden haben.

Die **Erfolgsquote** bezieht sich auf die geprüften Schülerinnen und Schüler. Sie ist der Anteil der geprüften Schülerinnen und Schüler, die die Aufnahmeprüfung bestanden haben.